

Où chercher le frelon à pattes jaunes ?

Taille réelle



Le frelon dit « asiatique » (*Vespa velutina nigrithorax*) est reconnaissable à son thorax noir, ses pattes jaunes et son anneau abdominal orangé et un liseré jaune.

Il construit deux types de nids : des nids primaires au printemps (taille pamplemousse) et les nids secondaires dès l'été (jusqu'à 1 mètre de diamètre!)

Quand chercher les nids primaires ? Dès début avril et jusqu'à fin juin, avec une période-clé autour du 20 mai (journée mondiale de l'abeille) - c'est le moment idéal pour repérer et faire supprimer facilement seulement les petits nids primaires de frelons à pattes jaunes avant qu'ils ne deviennent une menace. Si les nids sont plus gros ou défendus, alors il faudra faire appel à un désinsectiseur.

Où ? Vérifiez régulièrement les abris, les recoins, les arbres... Presque toutes les photos ont été prises dans le Haut-Rhin - ça pourrait être chez vous !

Pourquoi ? Parce qu'un petit geste aujourd'hui évite un gros problème demain. Les référents sont là pour vous aider!



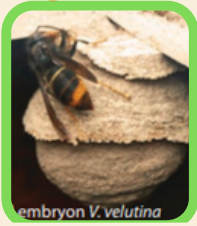
Prendre une photo et signaler de façon précise !



Liste des désinsectiseurs



Nid primaire vs nid secondaire



Nid primaire
(avril-Juillet)
Petit comme un pamplemousse, facile à détruire



Nid secondaire
(juillet-novembre)
Massif et souvent difficile à atteindre, haut dans les arbres



Nids secondaires en hauteur, cachés par les feuilles ou sur bâtiments



Nichoir

Trous dans la toiture



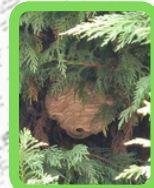
Toiture



Parasol



Dormants de fenêtre

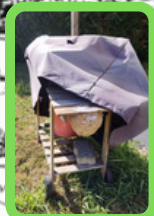


Buisson dense

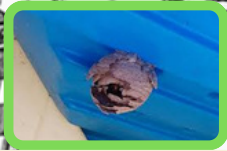
Abri de jardin (extérieur et intérieur)



Barbecue



Mobilier de jardin



Trou dans le sol (rare)



Exemple de calendrier de construction du nid primaire



La fondatrice sort par exemple de sa cachette le weekend du 4/5 Avril
 Elle cherche de la nourriture sucrée après une longue période hivernale
 Elle construit son nid dans les quelques jours suivants (début le 8 Avril)
 Elle a pondu ses premiers oeufs le 11.04, le 24.04, le nid est fini, après 16 jours!
 Les premières ouvrières sortiront du nid vers le 26 Mai

Nid et fondatrice sont vulnérables entre les 20 Avril et 20 Mai



	Mars	Avril	Mai
1		1	1 20
2		2	2 21
3		3	3 22
4		4	4 23
5		5	5 24
6		6	6 25
7		7	7 26
8		8	1 Début construction 8 27
9		9	2 9 28
10		10	3 10 29
11		11	1 1ères pontes 11 30
12		12	1 12 31
13		13	2 13 32
14		14	3 14 33
15		15	4 15 34
16		16	5 16 35
17		17	6 17 36
18		18	7 18 37
19		19	8 19 38
20		20	9 20 39
21		21	10 21 40
22		22	11 22 41
23		23	12 23 42
24		24	13 Nid fini 24 43
25		25	14 25 44
26		26	15 26 45 1ères naissances
27		27	16 27 46
28		28	17 28 47
29		29	18 29 48
30		30	19 30 49
31			31 50

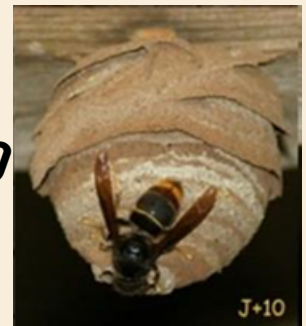
Signalez sur



Jour 7



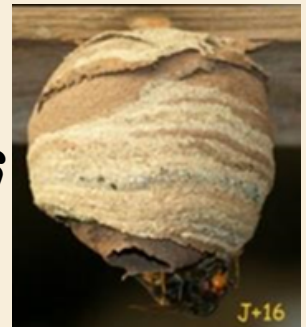
Jour 10



Jour 13



Jour 16



Jour 0

Jour 2

Jour 4

Jour 5

J0

J+2

J+4

J+5

J-7

J+10

J+13

J+16